



Dr. Bettina Glaß

Kürzel: GIB



Frank Schröder

Kürzel: ScF



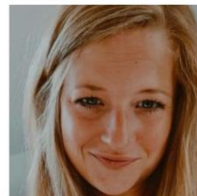
Ingrid Fuchs

Kürzel: Ful



Julia Schumann

Kürzel: ScJ



Britta Hansen

Kürzel: HaB



Ina Seifert

Kürzel: SeI



Andreas Vitt

Kürzel: ViA



**Willkommen an der
Bertha!**

Schulassistent*innen-Information

Das Wichtigste in Kürze:

- Stundenbeginn um 7:50Uhr
- 60-min.-Taktung
- 10-min. Vorbereitungspause auf die nächste Unterrichtsstunde
- 20-min.-Pause:
 - Jg. 5-7 Hofpause, alle SuS verlassen den Klassenraum
- Cafeteria im Forum für Snacks
- Jg. 8-10 Pause auf dem Hof oder im Gebäude
- Mensa für Snacks/Essen
- Mittagspause: siehe 20-min.-Pause
- Mittagsangebote auf dem Sportplatz oder im Forum
- Jg. 5-7 dienstags und donnerstags AG-Tag
- freitags Schulschluss 12:30Uhr
- Hallenturnschuhe für die Sporthallen
- Pausenraum Kolpingstr.: BoB-Raum
- Pausenraum Giersbergstr.: Streitschlichterraum

Wichtige Ansprechpartner*innen:

Julia Schumann (Kordinatorin Inklusion)

Scj@gesamtschule-siegen.de

Sonderpädagog*innen:

Britta Hansen, Ina Seifert, Andreas Vitt

Abt.I: Frank Schröder, Abt.II: Ingrid Fuchs

Kooperation Schulasistent*innen & Lehrkräfte/Sonderpädagog*innen

- Die Lehrkräfte sind den Schulasistent*innen gegenüber in organisatorischen, methodisch-didaktischen sowie pädagogischen Angelegenheiten weisungsbefugt
- Die Schulasistenz hilft ihrem Kind mit der Organisation der Arbeitsmittel
- für die individuelle Unterstützung im Unterricht steht ein „Absprache-Formular“ zur Verfügung
- im Unterricht soll auf die private Nutzung von Mobiltelefonen verzichtet werden
- Die Schulasistenz nimmt an den gemeinsamen Hilfeplangesprächen teil
- Elterngespräche werden nach Möglichkeit immer zusammen mit den Schulasistent*innen geführt